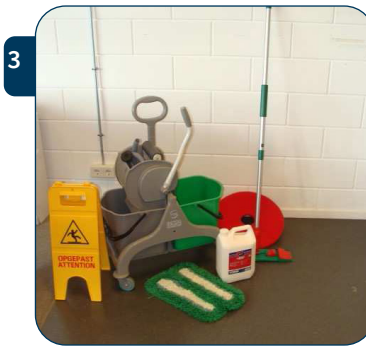




1 **Materiaal:** Eenschijfsmachine (duo speed)/ Padhouder/ Rode pad.



2 **Materiaal voeden:** MopCar 2 met rolpers 711330/ Triko frame 710512/ Triko moppen 710512/ Seinbord 710009/ Rode pads/ I-Wax 370102.



3 **Materiaal reinigen:** MopCar 2 met rolpers 711330/ Triko frame 710512/ Triko moppen 710512/ Seinbord 710009/ Doodle Bug 130501/ Doodle Bug pad blauw 132501/ Storfix 370112.



Voorzorgsmaatregelen:

1. Werkomgeving goed verluchten.
2. Draag de PBM's aanbevolen in de SDS fiche naargelang de werkzaamheden.
3. Respecteer de omgevingsgebonden hygiëne-eisen.



5 **Gebruiksaanwijzing:** Gebruik I-Wax voor het voeden van de vloer. Van zodra er een film op de vloer komt, halen we de laag weg met Storfix.



6 **Let op!** I-Wax gebruiken we in combinatie met Storfix wanneer we manueel reinigen. Indien machinaal is het gebruik van Storfix overbodig.



7 Plaats het veiligheidsbord, indien nodig het werk afspannen met lint.



8 **Indien manueel voeden I-Wax:** Vul de emmers van de MopCar met schoon water.



9 Meet de I-Wax af in de maatbeker.
Dosering: 10-20 ml op 5 liter water.



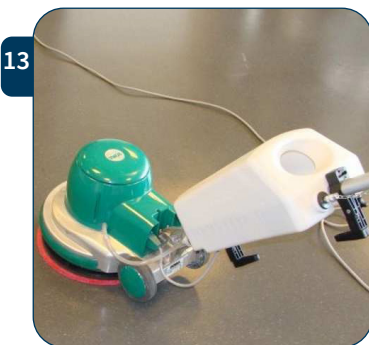
10 Voeg de I-Wax met de maatbeker toe aan de groene emmer van de MopCar.



11 Maak het complete oppervlak klamvochtig met de oplossing I-Wax. Werk naar de deur toe. **Let op!** Spoel de mop zéér regelmatig in de grijze emmer.



12 Laat het oppervlak grondig drogen. In deze fase kunnen deuren en ramen open voor een snelle droging. Eventueel nadien droog moppen kan.



13 **Indien machinaal voeden I-Wax:** Neem een rode pad en plaats deze onder de machine. Schakel de machine in op high speed en wrijf het complete oppervlak grondig op.



14 **Indien manuele reiniging Storfix:** Gebruik op regelmatige basis Storfix wanneer zich een film op de vloer vormt. Storfix neemt deze laag weg.



15 Ledig de emmers van de MopCar en spoel ze grondig na. Vul nadien opnieuw met schoon water.

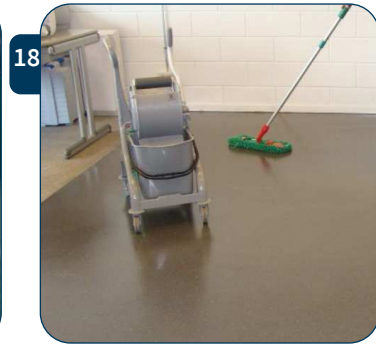


16 Vul de maatbeker met de juiste hoeveelheid Storfix.
Dosering: 10-20 ml op 5 liter water.



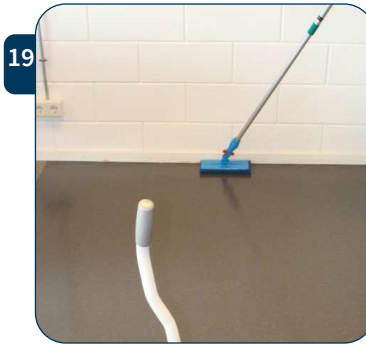
17

Giet de maatbeker leeg in de groene emmer van de MopCar.



18

Zet de vloer in met de reinigingsoplossing. Spoel de mop regelmatig in de grijze emmer. **Let op!** Sluit deuren en ramen om tocht te voorkomen.



19

Neem een doodle bug en blauwe pad en bewerk de zijkanten die moeilijk bereikbaar zijn.



20

Mop het natte oppervlak schoon en laat het drogen.